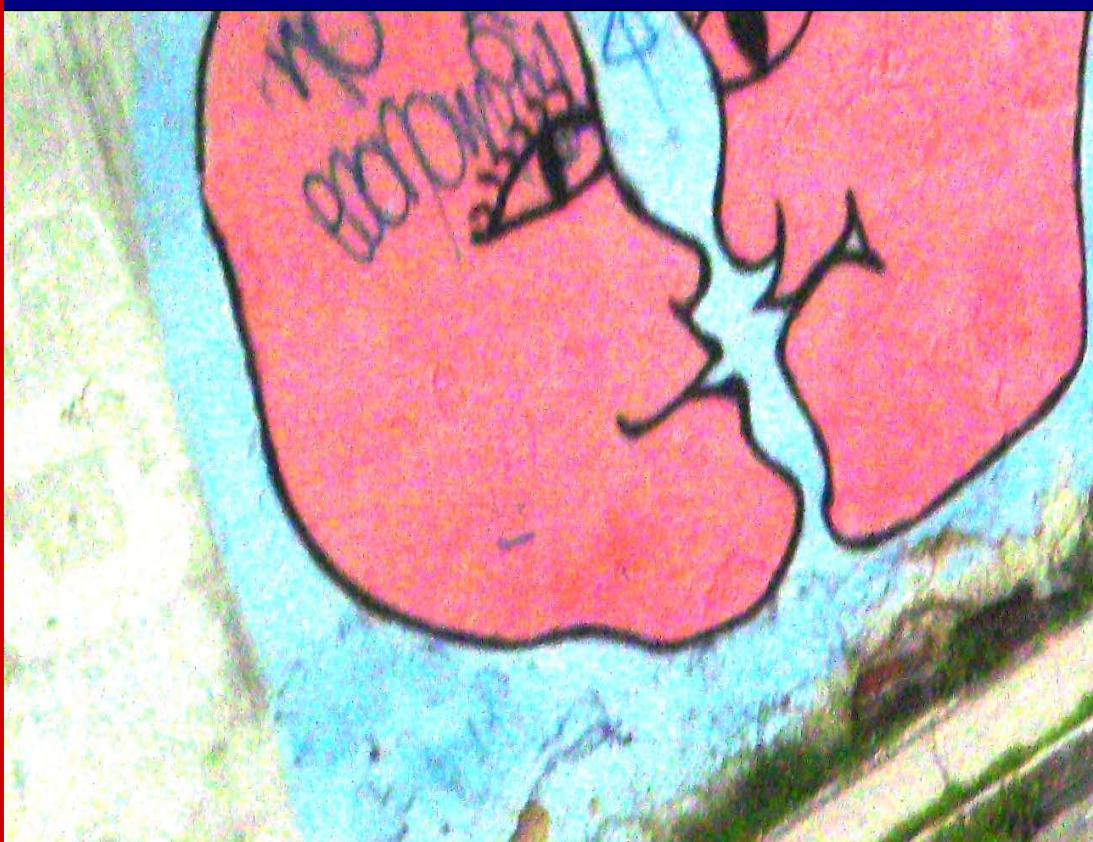


## Sistema Institucional de Indicadores Turísticos

# BOH nº 48

Suplemento Ejecutivo

(Serie junio 2006 – mayo 2010)



Barrio de San Juan "Pintura"

Empresa Pública Metropolitana de Gestión de Destino Turístico  
**EMGDT**

Cámara Provincial de Turismo  
**CAPTUR**

Hoteles Quito Metropolitano  
**HQM**

Asociación Hotelera de Pichincha  
**AHOTP**

Centro de Planificación y Estudios Sociales  
**CEPLAES**

2010  
Mayo

# LA SÍNTESIS HOTELERA EN EL DMQ: EVOLUCIÓN INTERANUAL

2010  
Mayo



Tarifa media

57.0

Mayo 2010

**Tasas**

**9.8**

Mayo 2009

51.9



Mayo  
2009



Pernoctaciones

98,136

**-2.3**

100,407



Estancia Media

1.42

**-1.3**

1.44



Llegadas

69,197

**-0.9**

69,859



TOH

51.9

**7.6**

48.2



Habit. ocupadas

83,607

**13.7**

73,548



Mayo  
2009

## El 4 x 4 de la hotelería en Quito: una visión de corto plazo

	mayo-10				abril-10			
2010	segunda	primera	lujo	total	segunda	primera	lujo	total
<b>TOH (%)</b>	<b>39.5</b>	<b>51.5</b>	<b>67.7</b>	<b>51.9</b>	<b>40.5</b>	<b>51.0</b>	<b>63.8</b>	<b>50.9</b>
<b>Pernoctaciones</b> (noches)	<b>29,934</b>	<b>31,815</b>	<b>36,387</b>	<b>98,136</b>	<b>30,584</b>	<b>30,080</b>	<b>34,369</b>	<b>95,033</b>
<b>Estancia Media</b> (noches por llegada)	<b>1.28</b>	<b>1.50</b>	<b>1.49</b>	<b>1.42</b>	<b>1.28</b>	<b>1.53</b>	<b>1.45</b>	<b>1.41</b>
<b>Tarifa</b> (US\$ por habitación ocupada)	<b>21.1</b>	<b>51.7</b>	<b>87.4</b>	<b>57.0</b>	<b>19.2</b>	<b>52.6</b>	<b>86.9</b>	<b>55.6</b>
	<b>Variación absoluta: mayo / abril</b>				<b>Tasa de variación: mayo / abril</b>			
2010	segunda	primera	lujo	total	segunda	primera	lujo	total
<b>TOH</b>	<b>-1.0</b>	<b>0.5</b>	<b>3.9</b>	<b>1.0</b>	<b>-2.5</b>	<b>1.1</b>	<b>6.1</b>	<b>1.9</b>
<b>Pernoctaciones</b>	<b>-650</b>	<b>1,735</b>	<b>2,018</b>	<b>3,103</b>	<b>-2.1</b>	<b>5.8</b>	<b>5.9</b>	<b>3.3</b>
<b>Estancia Media</b>	<b>0.00</b>	<b>-0.03</b>	<b>0.04</b>	<b>0.01</b>	<b>-0.27</b>	<b>-2.09</b>	<b>2.49</b>	<b>0.40</b>
<b>Tarifa</b> (US\$ por habitación ocupada)	<b>1.9</b>	<b>-0.9</b>	<b>0.5</b>	<b>1.5</b>	<b>10.0</b>	<b>-1.7</b>	<b>0.6</b>	<b>2.6</b>

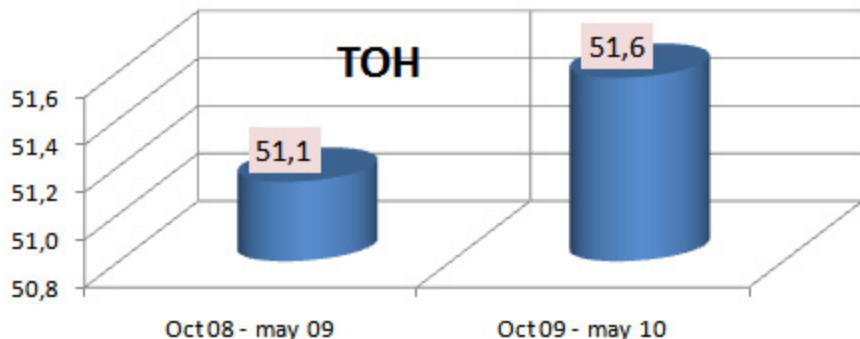
## PRINCIPALES INDICADORES HOTELEROS

Indicadores	2009			2010					enero - mayo				mayo			
	mar	abr	may	ene	feb	mar	abr	may	2007	2008	2009	2010	2007	2008	2009	2010
<b>Ocupación hotelera</b>																
<i>Hoteles</i>	55.3	49.2	51.1	48.6	57.8	56.7	52.9	54.7	56.2	56.9	51.1	54.1	56.9	59.0	51.1	54.7
<i>Hostales y pensiones</i>	41.9	40.7	42.3	43.5	46.5	45.3	46.7	45.9	37.7	39.9	42.4	45.5	36.5	41.9	42.3	45.9
<b>TOH total</b>	50.9	46.4	48.2	46.8	54.2	53.0	50.9	51.9	50.2	51.4	48.3	51.3	50.3	53.4	48.2	51.9
<i>Segunda</i>	41.9	37.7	39.6	39.3	42.7	40.4	40.5	39.5	36.6	37.4	40.1	40.4	36.9	39.3	39.6	39.5
<i>Primera</i>	44.8	46.4	48.8	44.8	52.8	53.1	51.0	51.5	46.6	49.9	47.1	50.6	48.3	51.2	48.8	51.5
<i>Lujo</i>	66.7	56.7	58.0	58.3	70.0	68.9	63.8	67.7	69.2	69.3	58.8	65.7	67.7	72.0	58.0	67.7
<b>Ingresos estimados</b>																
<i>Segunda</i>	474	394	457	485	464	524	458	507	1,909	2,215	2,214	2,438	437	462	457	507
<i>Primera</i>	857	886	953	1,137	1,224	1,349	1,325	1,361	3,618	4,318	4,462	6,395	783	903	953	1,361
<i>Lujo</i>	3,017	2,449	2,433	2,418	2,781	3,081	2,613	2,884	12,949	14,164	12,935	13,776	2,540	3,082	2,433	2,884
<i>Total</i>	4,349	3,730	3,842	4,040	4,468	4,954	4,396	4,752	18,475	20,696	19,611	22,609	3,760	4,447	3,842	4,752
<b>Infraestructura instalada</b>																
<i>Habitaciones disponibles</i>	4,896	4,896	4,886	5,142	5,151	5,151	5,179	5,179	24,334	24,334	24,430	25,802	4,866	4,866	4,886	5,179
<i>Plazas disponibles</i>	10,960	10,960	10,960	10,616	10,631	10,631	10,659	11,014	54,831	54,831	54,800	53,551	10,953	10,953	10,960	11,014
<b>Demanda efectiva</b>																
<i>Habitaciones vendidas</i>	77,111	68,028	73,256	74,315	78,164	84,702	79,100	83,314	368,616	381,572	359,648	399,595	75,818	80,936	73,256	83,314
<i>Habitaciones gratuitas</i>	144	740	292	98	243	245	151	293	4,181	1,713	1,367	1,030	726	209	292	293
<i>Total</i>	77,255	68,768	73,548	74,413	78,407	84,702	79,251	83,607	372,797	383,285	361,015	400,380	76,544	81,145	73,548	83,607
<b>Llegadas</b>									2007	2008	2009	2010	2007	2008	2009	2010
<i>De residentes</i>	38,553	33,759	37,684	33,560	33,996	35,824	37,724	35,622	156,379	160,072	177,237	176,726	35,107	38,498	37,684	35,622
<i>De no residentes</i>	36,216	32,053	32,175	28,368	30,336	33,904	29,556	33,575	155,466	167,156	167,021	155,739	36,059	37,340	32,175	33,575
<i>Total</i>	74,769	65,812	69,859	61,928	64,242	69,728	67,280	69,197	311,845	327,228	344,258	332,375	71,166	75,838	69,859	69,197
<b>Pernoctaciones</b>																
<i>De residentes</i>	48,722	44,973	48,672	42,983	44,656	47,420	50,853	47,724	219,196	230,881	232,310	233,636	48,323	52,750	48,672	47,724
<i>De no residentes</i>	59,875	50,868	51,735	45,311	49,142	51,809	44,180	50,412	271,093	275,092	277,543	240,854	56,119	64,322	51,735	50,412
<i>Total</i>	108,597	95,841	100,407	88,294	93,808	99,229	95,033	98,136	490,289	505,973	509,853	474,500	104,442	117,072	100,407	98,136
<b>Estancia media</b>																
<i>De residentes</i>	1.264	1.332	1.292	1.281	1.314	1.324	1.348	1.340	1.402	1.442	1.311	1.322	1.376	1.370	1.292	1.340
<i>De no residentes</i>	1.653	1.587	1.608	1.597	1.620	1.528	1.495	1.501	1.744	1.646	1.662	1.547	1.556	1.723	1.608	1.501
<i>Total</i>	1.452	1.456	1.437	1.426	1.460	1.423	1.413	1.418	1.572	1.546	1.481	1.428	1.468	1.544	1.437	1.418
<b>Tarifa por habitación</b>																
<i>Ocupada</i>	55.6	54.5	51.9	54.4	57.2	58.5	55.6	57.0	48.8	53.5	53.6	56.6	48.7	54.2	51.9	57.0
<i>Disponible</i>	28.3	25.3	25.0	25.5	31.0	31.0	28.3	29.6	24.5	27.5	25.9	29.0	24.5	29.0	25.0	29.6

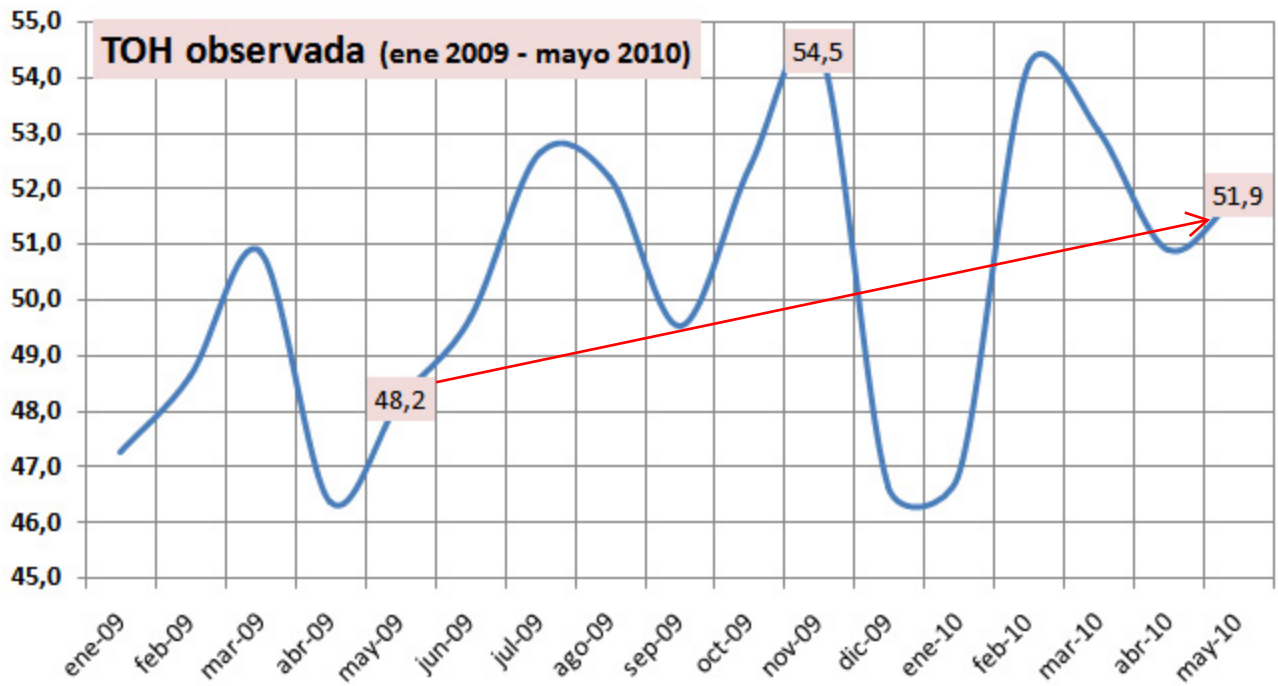
# El pulso de la crisis

Datos octubre 2008 - mayo 2009 y octubre 2009 - mayo 2010

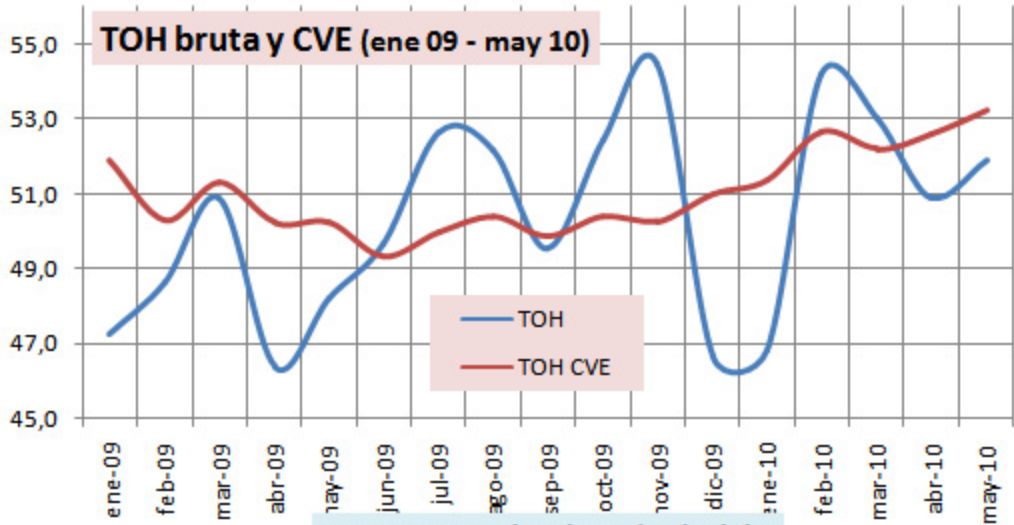
Habitaciones		Oct 08 - may 09	Oct 09 - may 10	Diferencia
	Disponibles		1,184,121	1,224,091
Ocupadas		605,494	631,288	25,794



# TOH observada (ene 2009 - mayo 2010)



# TOH bruta y CVE (ene 09 - may 10)



En mayo se mantiene la tendencia al alza

## TOH ciclo tendencia jun 06 - may 10

